

26 101 360

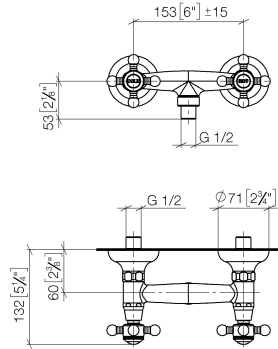


- uscita doccetta 1/2"
- rosette Ø 70 mm
- ingresso 1/2"
- Interasse 153 mm ± 15 mm

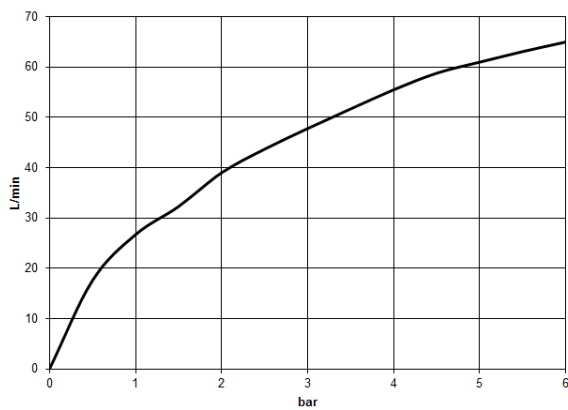
Sistema di sicurezza antiriflusso.

26 101 360

mm [inches]



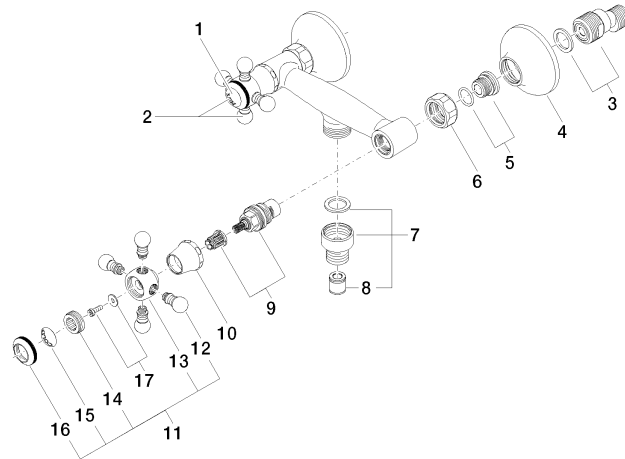
### Diagramma di portata



### Certificati

Belgaqua\_21-378- LGA\_8016.  
27\_2.

26 101 360



### Elenco delle parti di ricambio

N.	Codice articolo	Denominazione	Quantità necessaria	Tempo di produzione
1	09 26 01 011 90	accessori	1	2
2	04 20 36 002 07-99	manopola ( hot )	1	30
3	04 11 04 030 00 90	attacco	2	2
4	09 27 39 010-99	rosetta	2	30
5	04 29 05 014 00 90	ugello	2	2
6	09 23 30 010-99	dado	2	30
7	04 24 03 003 00-99	ugello	1	30
8	90 23 01 040 00 90	valvola di non ritorno	1	2
9	90 90 03 131 00 90	parte superiore	2	2
10	09 21 02 055-99	copertura	2	30
11	04 20 36 002 06-99	manopola ( cold )	1	30
12	09 20 36 004-99	manopola	8	30
13	09 20 36 002-99	manopola	2	30
14	09 20 83 006 90	manopola	2	2
15	09 26 01 010 90	accessori	1	2
16	09 20 36 005-99	manopola	2	30
17	04 30 30 029 00 90	set di fissaggio	2	2